

CUSCINETTI LIBE.

LIBE bearings.



Libe s.r.l. è una moderna azienda che costruisce cuscinetti a rulli cilindrici destinati alle più svariate applicazioni meccaniche. Il cuscinetto, infatti, è un componente fondamentale nella costruzione di ogni tipo di macchina: proprio per questa caratteristica deve garantire qualità, affidabilità nel tempo e prestazioni.

LIBE è in grado di dare una risposta esauriente ai problemi che gli utilizzatori di cuscinetti si trovano ad affrontare, coniugando prestazioni soddisfacenti e costi ragionevoli: efficacia e qualità. Una capacità di progetto in sintonia e collaborazione col cliente, accompagnata da dinamismo esecutivo e un'accurata assistenza post-vendita, assicurano un prodotto sempre rispondente alle esigenze dell'utilizzatore finale.

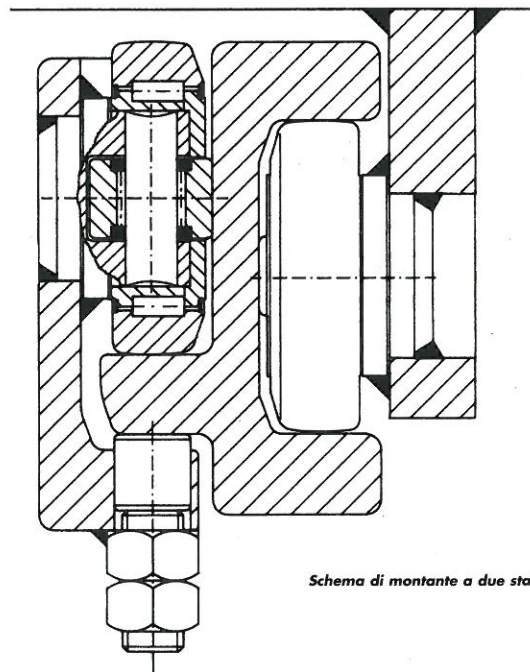
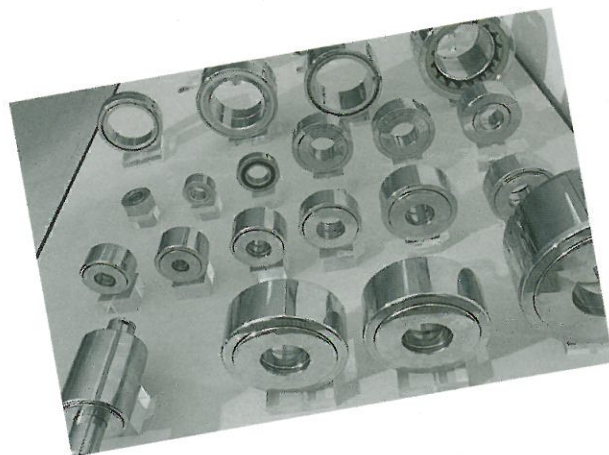
La scelta delle migliori materie prime e dei più efficaci processi di lavorazione, l'impiego di macchine utensili di alta precisione, un accurato sistema di montaggio e un severo e approfondito controllo finale garantiscono l'assoluta qualità dei cuscinetti Libe.

Una qualità e un'efficacia che trovano ampie tipologie di applicazione: macchine utensili, impianti siderurgici, impianti per la produzione di carta, oltre, naturalmente, ai montanti per carrelli elevatori.

LIBE s.r.l. is a modern company manufacturing roller bearings for different mechanical applications. The bearing, in fact, is a fundamental part for machinery construction: this is why it must be reliable in time and it must offer high quality standards. LIBE gives the final user a perfect mix of performance and convenience: effectiveness and quality. Project skills, developed with the client, and post-sale assistance are the basics for LIBE bearings to satisfy any need and solve any problem.

Quality materials and modern and efficient working methods, together with high precision machinery and a strict final check make LIBE bearings a reliable quality product.

A quality product that finds many different applications in today's industry: iron and steel plants, paper production and, last but not least, lift trucks.



Schema di montante a due stadi

I cuscinetti combinati elencati nella tabella di fianco sono registrabili assialmente per mezzo di spessori calibrati e sono resi stagni da tenute in gomma.

Combined bearings listed in the next table are axially adjustable by calibrated adapter rings and made tight by rubber seals.

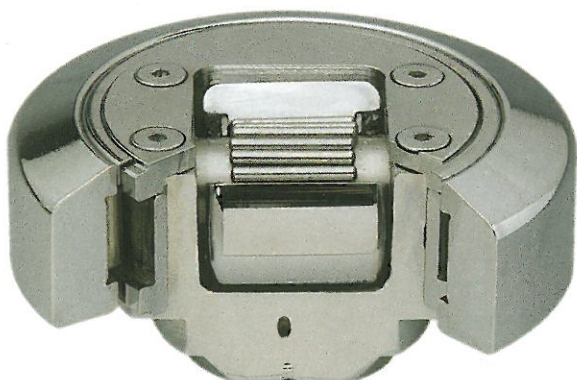
LIBE		d	D	H	B	G	L	F	T	R	Cl	C	Co	Ca	CoA	Profilo
ZZ	2 RS	mm	mm	mm	mm	mm	mm	mm	mm	mm	°	KN	KN	KN	KN	Tipo
MR.001	MR.021	30	62	37,5	20	8	30,5	7	42	20	20°	31	35,5	11	11,5	2890 00204
MR.002	MR.022	35	70,1	44	2	10,5	36	8	48	22	20°	45,5	51	14	13	2867 00257
MR.003	MR.023	40	77,7	48	23	10,5	36,5	11,5	54	24	20°	48	56,8	18	18	2810 00317
MR.005	MR.025	45	88,9	57	30	10,5	44	13	59	26	20°	68	72	23	23	2811 00148
MR.007	MR.027	60	107,7	69	31	20	55	14	71	34	20°	81	95	31	36	2662 00146
MR.009	MR.029	60	123	72,3	37	14	56	16,3	80	40	20°	110	132	43	50	2891 00319
MR.010	MR.030	60	149	78,5	43	10,5	58,5	20	103	50	15°	151	192	68	71	2757 00310
MR.191	-	60	149	86	45	16,5	67	19	107	50	15°	151	192	68	71	2757 00310

(1) Cuscinetto non lubrificabile

CUSCINETTI COMBINATI

Da applicare su montanti di carrelli elevatori per portate elevate e impieghi estremamente gravosi: da 16 a 42 ton..

Combined bearings for lift trucks' masts for heavy loads: from 16 to 42 tons..



CUSCINETTI COMBINATI

Per profili laminati a "C" e a "I" calibrabili assialmente e a tenuta stagna.

Combined bearings for "C" and "I" milled sections, axially adjustable and in sealed execution.



CUSCINETTI RADIALI

Per carrelli elevatori fino a 5 ton., sopportano un carico assiale di notevole intensità.

Radial bearing for lift trucks up to 5 tons. Can bear very high axial loads.



CUSCINETTI

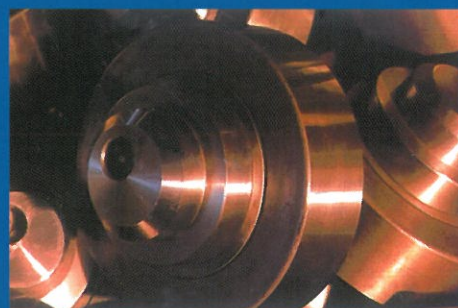
Con gabbie a rullini "combinati a sfera" per lamiere in acciaio Inox

Bearings with small roller cages ball combined for stainless steel sheets.



Fasi di lavorazione.

Production.



Fasi di lavorazione.

Production.

PERNI FOLLI

Serie: CZZ - CF
CZZ - CF - 2RS
CF - C2RS,
a facile
lubrificazione e
disponibili a
tenuta stagna.

STUD TYPE TRACK ROLLERS

Series:
CF - ZZ - CF - CZZ
CF - 2RS - CF - C2RS,
relubricated and in
sealed execution.



CUSCINETTI A RULLI CILINDRICI

Per spianare lamiere laminato a caldo.

Cylindrical roller bearings to roll hot levelled metal sheets.



CUSCINETTI PER LAMINATOIO

Costruzione e ricondizionamento.

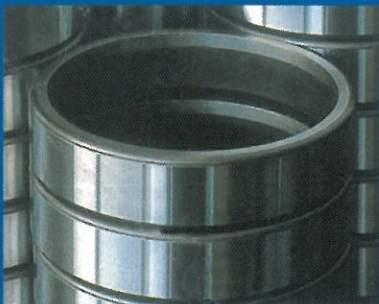
Bearings for rolling mills, manufacture and repair.



GABBIE LINEARI ANGOLARI

A rulli per grande scorrevolezza e rigidità.

Roller linear cages unbending for smooth movements.



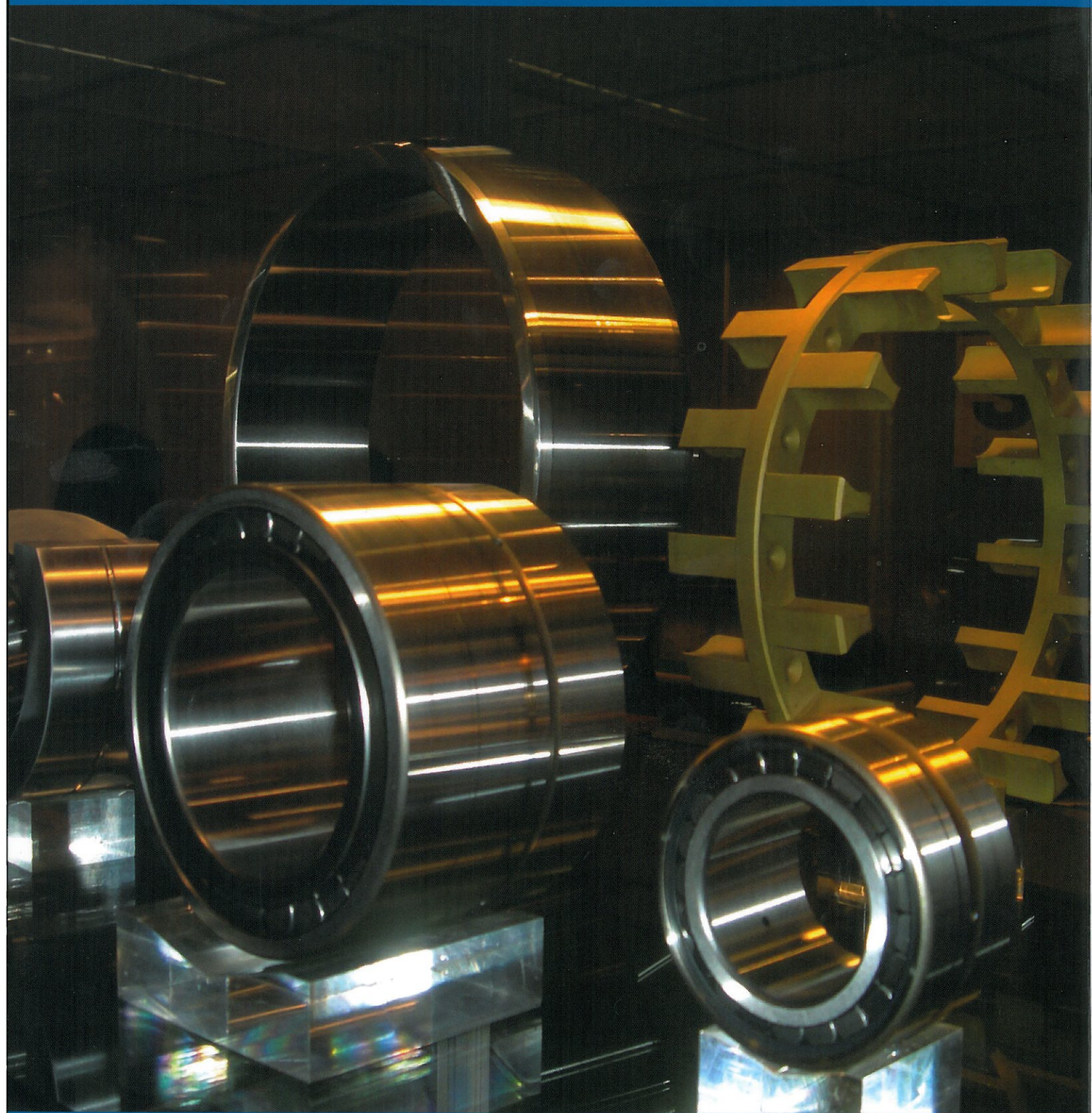
Fasi di lavorazione.

Production.

Particolare della gabbia a rulli in ottone del cuscinetto per laminatoio, dettaglio.

Bearing for rolling mill, brass roller cage, particular.





Cuscinetti ad elevata tecnologia.

High technology bearings.





Fasi di controllo. Final tests.



Fasi di controllo. Final tests.



Laboratorio C.Q.
Quality check laboratory.



Stabilimento LI-BE. LI-BE's premises.



Ufficio tecnico. Technical department.



Fasi di lavorazione.
Production.



Reparto rettifiche.
Grinding department.

LI-BE S.p.A.
S.S. 10 Località Fabbrica, 46
27040 Arena Po (PV)
Tel. 0385 272419
Fax 0385 272478
info@li-be.com
www.li-be.com

